

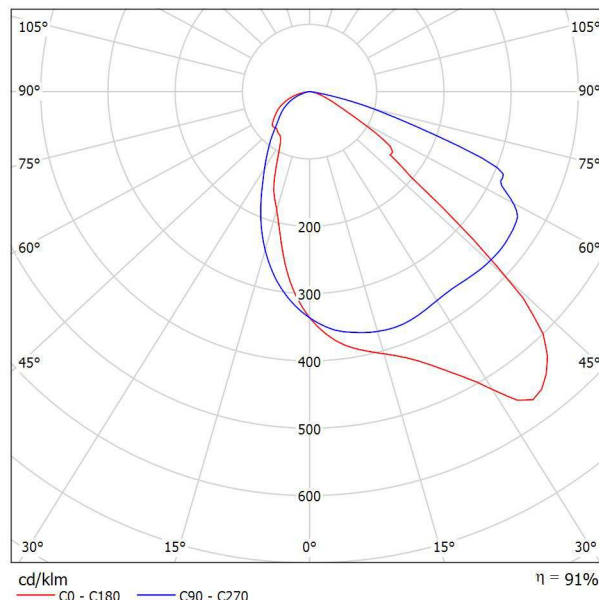
Pontex, spol. s r.o.

Zpracovatel Pavel Holeček  
Telefon 725 518 583  
Fax  
e-mail holecek@pontex.cz

## PHILIPS BGP623 T25 1 xLED110-4S/757 DPR1 / Datový list svítidla

### Výstup světla 1:

Obrázek svítidla najdete v našem katalogu svítidel.



Klasifikace svítidel dle CIE: 100

Kód CIE Flux Code: 49 86 98 100 91

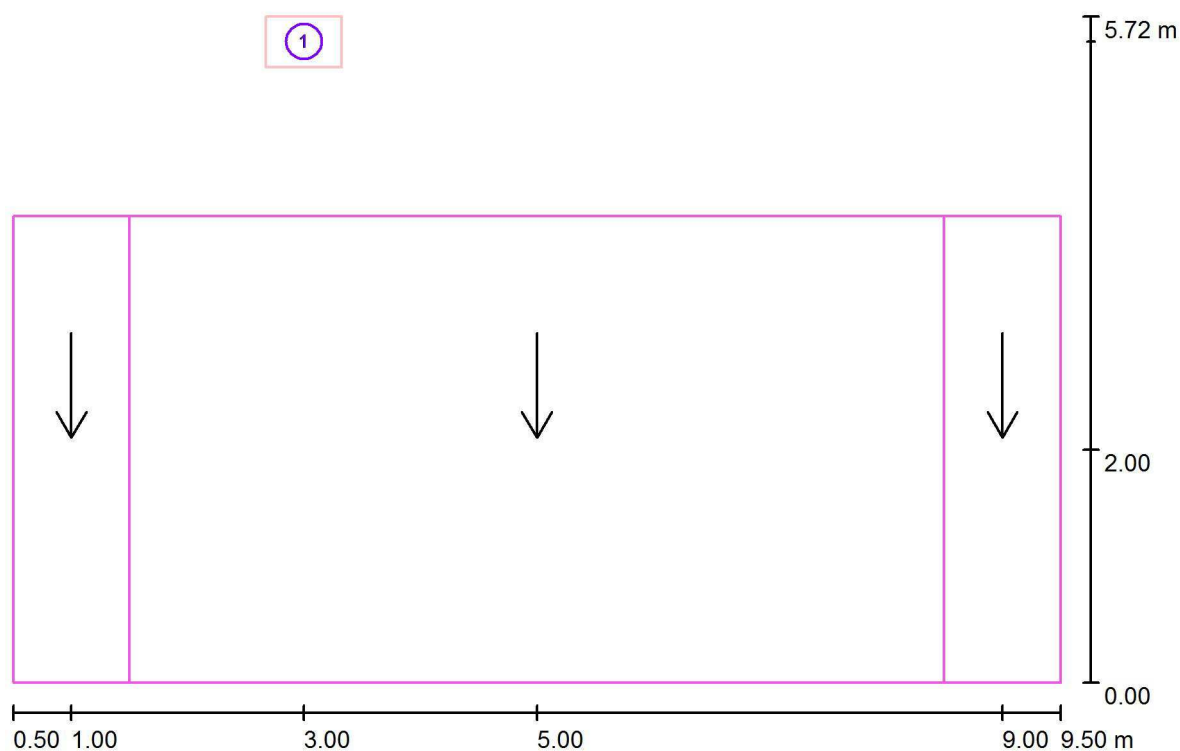
Luma – více je realitou Luma je svítidlo uličního osvětlení s technologií REVOLED™ a jasnou identitou designu, které pro všechny ulice a silnice nabízí dokonale chlazené řešení ve stylu „namontujte a zapomeňte“. Světelný tok, životnost a energetický profil lze naladit tak, aby bylo dosaženo požadovaného řešení, pokud jde o úspory energie a nákladů. Naprogramováním Lumy lze zajistit konstantní, předem nastavenou úroveň světelného toku LED diod po celou dobu životnosti svítidla. Toho je dosaženo průběžným zvyšováním hladiny provozního proudu, což kompenzuje pokles světelného toku LED diod. Tím se zamezuje nadměrnému svícení na počátku doby životnosti, což vede k dalším úsporám energie. Zcela plochý design svítidla Luma zabraňuje svícení směrem nahoru a optika čočky OPTIFLUX™ odpovídá současným standardům pro osvětlení. Pro přizpůsobení vyzařování světla pro různé geometrie silnic nebo pro omezení oslnění lze při montáži snadno upravit úhel sklonu svítidla.

Na základě chybějících vlastností symetrie nemůže být pro toto svítidlo znázorněna žádná tabulka UGR.

Pontex, spol. s r.o.

Zpracovatel Pavel Holeček  
 Telefon 725 518 583  
 Fax  
 e-mail holecek@pontex.cz

## Venkovní scéna 1 / Plánovací údaje



Činitel údržby: 0.80, ULR/ FHS Inst.: 0.0%

Měřítko 1:65

### Kusovník svítidel

Č.	ks	Označení (Opravný faktor)	Φ (Svítidlo) [lm]	Φ (Zdroje:) [lm]	P [W]
1	1	PHILIPS BGP623 T25 1 xLED110-4S/757 DPR1 (1.000)	10010	11000	68.0
Celkem:			10010	Celkem: 11000	68.0

Pontex, spol. s r.o.

Zpracovatel Pavel Holeček  
Telefon 725 518 583  
Fax  
e-mail holecek@pontex.cz

## Venkovní scéna 1 / Kusovník svítidel

1 ks

PHILIPS BGP623 T25 1 xLED110-4S/757 DPR1

C. výrobku:

Světelný tok (Svítidlo): 10010 lm

Světelný tok (Zdroje:): 11000 lm

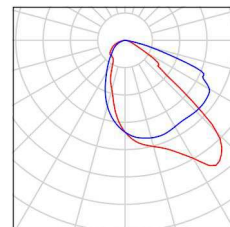
Výkon svítidla: 68.0 W

Klasifikace svítidel dle CIE: 100

Kód CIE Flux Code: 49 86 98 100 91

Osazení: 1 x LED110-4S/757 (Opravný faktor 1.000).

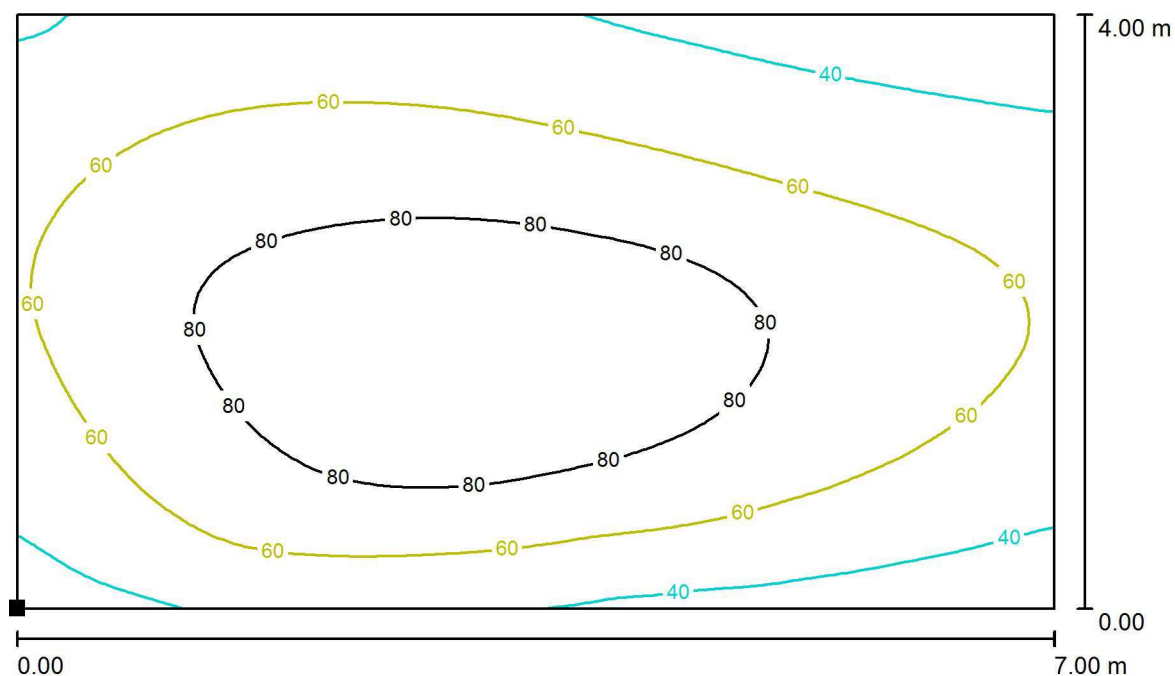
Obrázek svítidla najdete  
v našem katalogu  
svítidel.



Pontex, spol. s r.o.

Zpracovatel Pavel Holeček  
Telefon 725 518 583  
Fax  
e-mail holecek@pontex.cz

### Venkovní scéna 1 / plocha přechodu\_směr1 / Isolinie (E, vertikálně)

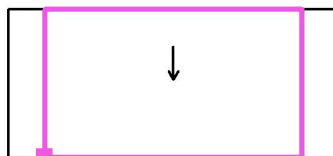


Hodnoty v Lux, Měřítko 1 : 51

Poloha plochy ve venkovní scéně:

Označený bod:

(1.500 m, 0.000 m, 1.000 m)



Rastr: 64 x 64 Body

 $E_m$  [lx]  
64

 $E_{min}$  [lx]  
27

 $E_{max}$  [lx]  
96

 $E_{min} / E_m$   
0.424

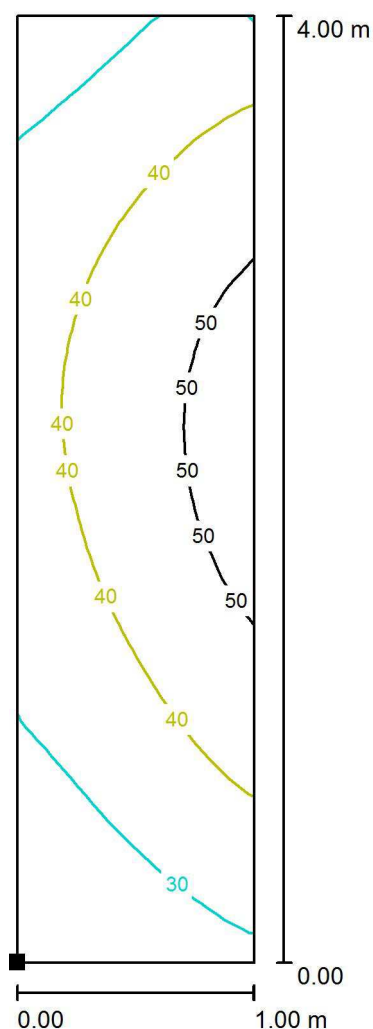
 $E_{min} / E_{max}$   
0.279

Otočení: 90.0°

Pontex, spol. s r.o.

Zpracovatel Pavel Holeček  
 Telefon 725 518 583  
 Fax  
 e-mail holecek@pontex.cz

# Venkovní scéna 1 / d\_prostor\_01-základní\_směr1 / Isolinie (E, vertikálně)

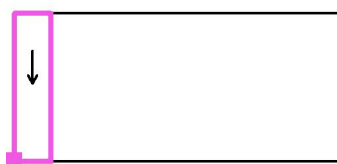


Hodnoty v Lux, Měřítko 1 : 32

Poloha plochy ve venkovní scéně:

Označený bod:

(0.500 m, 0.000 m, 1.000 m)



Rastr: 8 x 32 Body

 $E_m$  [lx]  
38

 $E_{min}$  [lx]  
20

 $E_{max}$  [lx]  
55

 $E_{min} / E_m$   
0.535

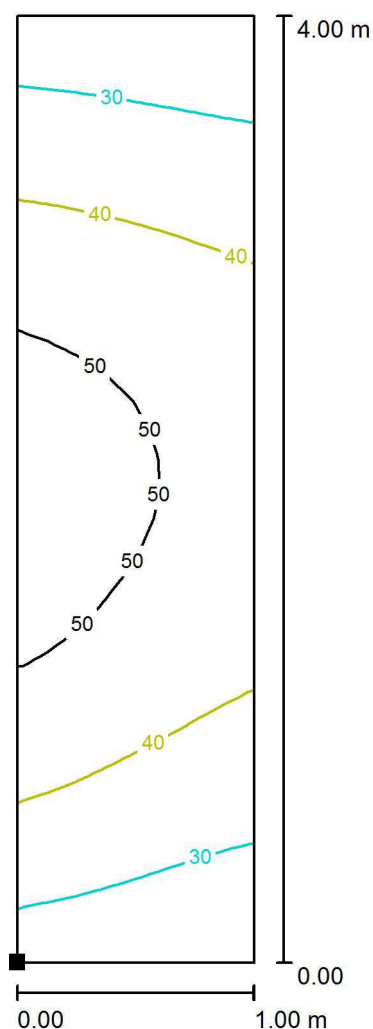
 $E_{min} / E_{max}$   
0.374

Otočení: 90.0°

Pontex, spol. s r.o.

Zpracovatel Pavel Holeček  
Telefon 725 518 583  
Fax  
e-mail holecek@pontex.cz

# Venkovní scéna 1 / d\_prostor\_02-základní\_směr1 / Isolinie (E, vertikálně)



Hodnoty v Lux, Měřítko 1 : 32

Poloha plochy ve venkovní scéně:

Označený bod:

(8.500 m, 0.000 m, 1.000 m)



Rastr: 8 x 32 Body

 $E_m$  [lx]  
40

 $E_{min}$  [lx]  
22

 $E_{max}$  [lx]  
55

 $E_{min} / E_m$   
0.554

 $E_{min} / E_{max}$   
0.404

Otočení: 90.0°